



LED Catalog



TJCHAI PRECISION CO.,LTD.

98/150 MOO.3 T.DONHUALOR , A.MUANG ,CHONBURI 20000

TEL.038-242519 FAX.038-242543

WWW.TJCHAI.COM





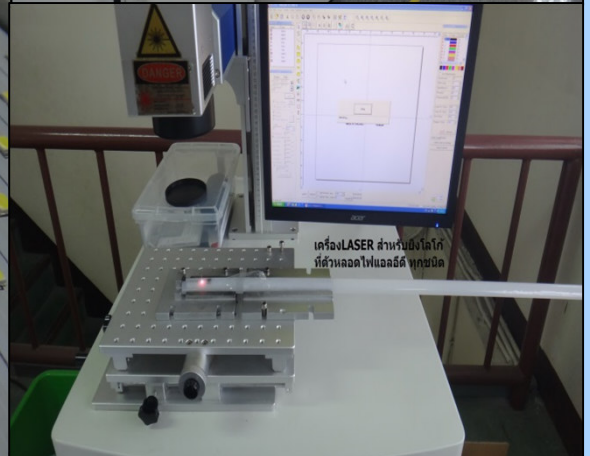
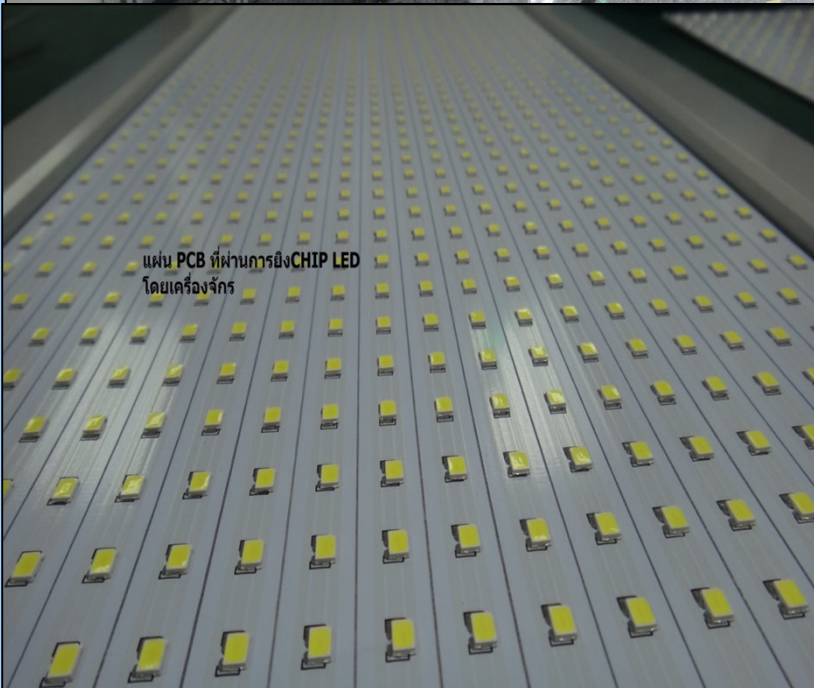
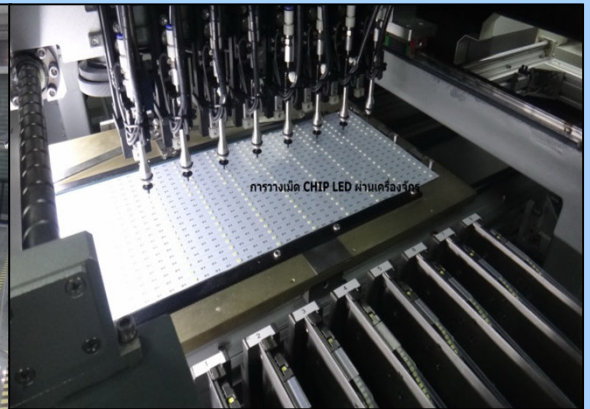
บริษัท ทีเจชัย พรีซิชั่น จำกัด ก่อตั้งเมื่อปี 2548 ปัจจุบันสำนักงานใหญ่ตั้งอยู่ที่ 98/150 ม.3 ต.ดอนหัวฬ่อ อ.เมือง จ.ชลบุรี 20000 ด้วยความมุ่งมั่นในการให้บริการทั้งสินค้าคุณภาพและการบริการหลังการขายที่เป็นเลิศ สำหรับกลุ่มลูกค้าโรงงานในนิคมอุตสาหกรรม หน่วยงานราชการและกลุ่มลูกค้าทั่วไป

บริษัท ทีเจชัย พรีซิชั่น ผู้จำหน่ายหลอดไฟ LED ทุกชนิด ทุกประเภท เช่น หลอดไฟ T5, T8, หลอดไฟเกลียว, ไฟถนน, Flood light, high Bay และรับผลิตหลอดไฟ LED ทุกชนิด ทุกประเภท ตามความต้องการของลูกค้า SOLAR CELL ภายใตยี่ห้อ "LUMINANCE"

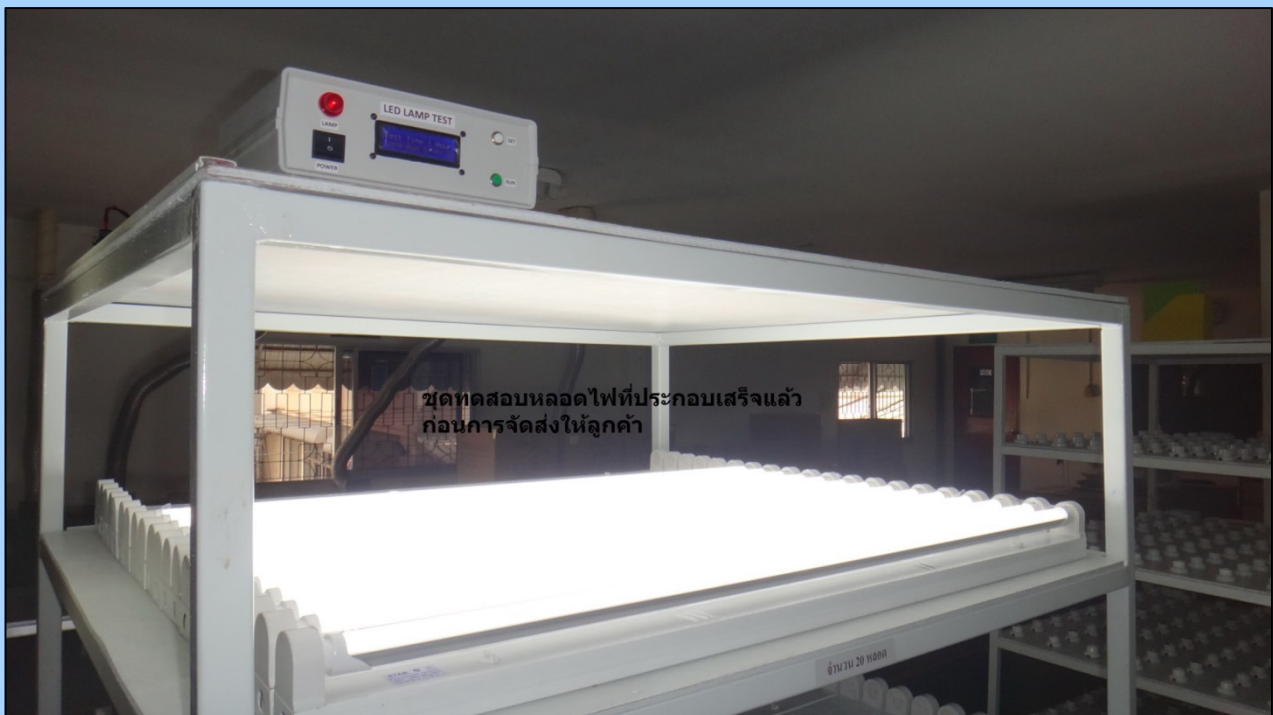
และในปัจจุบัน ได้มีการเพิ่มผลิตภัณฑ์ เพื่อการอนุรักษ์พลังงาน ภายใตยี่ห้อ "LUMINANCE" โดยได้รับการรับรองคุณภาพมาตรฐานการผลิตอย่างถูกต้อง ภายใตระบบ TIS1955-2551 เพื่อให้ได้สินค้าคุณภาพ และ การบริการหลังการขายที่เป็นเลิศ ตามความมุ่งมั่นของเรา



PRODUCTION LINE



QC ROOM





สถาบันไฟฟ้าและอิเล็กทรอนิกส์
ELECTRICAL AND ELECTRONICS INSTITUTE

สถาบันไฟฟ้าและอิเล็กทรอนิกส์
อุตสาหกรรมพัฒนามูลนิธิ

975 หมู่ 4 นิคมอุตสาหกรรมบางปู ซอย 8 ถนนสุขุมวิท กม.37 ตำบลแพรกษา อำเภอเมืองสมุทรปราการ
จังหวัดสมุทรปราการ 10280 โทรศัพท์ +66 2709 4860-8 โทรสาร +66 2324 0917-8



รายงานผลการทดสอบ

หน้า 1 / 19

หมายเลขรายงาน	E0758/62	
หมายเลขปฏิบัติการ	6207BE0764	
ชื่อและที่อยู่ของผู้รับบริการ	บริษัท ทีเจซี พีริซัน จำกัด เลขที่ 98/150 หมู่ 3 ตำบลดอนหัวฬ่อ อำเภอเมืองชลบุรี จังหวัดชลบุรี 20000	
รายละเอียดตัวอย่าง	ตัวอย่างถูกส่งและซึบงโดย/ในนามของผู้รับบริการ ตามรายละเอียดดังนี้ LED T8 18W เครื่องหมายการค้า Luminance รุ่น T8 18W จำนวน 1 ชุดตัวอย่าง (1 หน่วย)	
หมายเลขตัวอย่าง	BE0764	
ลักษณะและสภาพตัวอย่าง	ปกติ	
วัน/เดือน/ปีที่รับตัวอย่าง	10 กรกฎาคม 2562	
วัน/เดือน/ปีที่ทดสอบ	22 กรกฎาคม 2562 - 23 กรกฎาคม 2562	
วันที่ออกรายงาน	24 กรกฎาคม 2562	
มาตรฐานที่ทดสอบ	IES LM-79-08	
รายงานผลการทดสอบ	ผลการทดสอบมีรายละเอียดดังปรากฏในหน้าถัดไป	
ผู้ทดสอบ (ชื่อ + ลายเซ็น)	นายพิรุฑ ระเบาเลิศ	
ผู้ตรวจสอบ (ชื่อ + ลายเซ็น)	นายสันติภพ จันทร์บุญนะ	
ผู้รับรอง (ชื่อ, ตำแหน่ง + ลายเซ็น)	นายพงศ์พัฒน์ พันธุ์เพียร ผู้จัดการแผนกปฏิบัติการ 4	

รายงานฉบับนี้รับรองเฉพาะชิ้นตัวอย่างที่ได้ทดสอบเท่านั้น ห้ามคัดถ่ายผลการทดสอบแต่เพียงบางส่วนโดยไม่ได้รับอนุญาตจากสถาบันไฟฟ้าและอิเล็กทรอนิกส์



TJCHAI Precision Company Limited

98/150 หมู่ 3 ต.ดอนหัวฬ่อ อ.เมือง จ.ชลบุรี 20000 โทร.(038)242 519 แฟกซ์(038) 242 543

98/150 Moo.3 T.Don Hua Lor A.Maung Chonburi 20000 Tel:+66 3824 2519 Fax:+66 3824 2543

TAX ID : 0205548024360



IESNA LM-80-2008

MEASURING LUMEN MAINTENANCE OF LED LIGHT SOURCES

MEASUREMENT AND TEST REPORT

For

Guangzhou Hongli Opto-Electronic Co., Ltd.

No.1, Xianke Yi Road, Huadong Town, Huadu District, Guangzhou, China

Model: HL-A-2835HW-S1-08-HR3

Report Type: 6000 Hours Test Report		Product Type: LED Package	
Test Engineer:	Daniel Duan	<i>Daniel Duan</i>	
Report Number:	RSZ140217504-10		
Test Date:	2014-02-20 to 2014-10-28		
Report Date:	2014-11-06		
Reviewed By:	Jeanne Han /EE Manager	<i>Jeanne Han</i>	
Prepared By:	Bay Area Compliance Laboratories Corp. (Dongguan). Pu Long Cun 69, Puxinghu Industrial Area, Tangxia Town, Dongguan, Guangdong, P.R.China. Tel: +86-0769-86858888 Fax: +86-0769-86858588		



Note: The test data was only valid for the test sample(s). This test report is prepared for the customer shown above and for the device described herein. It may not be duplicated or used in part without prior written consent from Bay Area Compliance Laboratories Corp. (Dongguan).
 This report is valid only with a valid digital signature. The digital signature may be available only under the Adobe software above version 7.0.



TJCHAI Precision Company Limited

98/150 หมู่ 3 ต.ดอนหัวฬ่อ อ.เมือง จ.ชลบุรี 20000 โทร.(038)242 519 แฟกซ์(038) 242 543

98/150 Moo.3 T.Don Hua Lor A.Maung Chonburi 20000 Tel:+66 3824 2519 Fax:+66 3824 2543

TAX ID : 0205548024360



Test Report issued under the responsibility of:



TEST REPORT
IEC 62471 and/or EN 62471
Photobiological safety of lamps and lamp systems

Report Reference No. : GZES130600554131

Tested by (name + signature)..... : Tim Ding *Tim Ding*

Approved by (name + signature) : Ivory Lu *Ivory Lu*

Date of issue : 2013-05-21

Total number of pages : 13



Testing Laboratory : SGS-CSTC Standards Technical Services Co., Ltd. - E&E Lab Guangzhou

Address : 198 Kezhu Road, Sciencetech Park, Guangzhou Economic & Technology Development District, Guangzhou, 510663 Guangdong, China

Applicant's name : Guangzhou Hongli Opto-electronic Co., Ltd.

Address : Airport High-tech Industry Base, Jingu South Road(Xianke 1st Road Intersection), Hua Dong Town, Huadu District, Guangzhou, Guangdong, China

Test specification:

Standard : IEC 62471: 2006 (First Edition)

EN 62471: 2008

Test procedure..... : Test report

Non-standard test method..... : N/A

Test Report Form No. : IECEN52471A (Modified by SGS-CSTC, dated 2012-5, added content of EN 62471: 2008)

TRF Originator : VDE Testing and Certification Institute

Master TRF : Dated 2009-05

Copyright © 2009 IEC System for Conformity Testing and Certification of Electrical Equipment (IECEE), Geneva, Switzerland. All rights reserved.

This publication may be reproduced in whole or in part for non-commercial purposes as long as the IECEE is acknowledged as copyright owner and source of the material. IECEE takes no responsibility for and will not assume liability for damages resulting from the reader's interpretation of the reproduced material due to its placement and context.

Test item description..... : SMD LED

Trade Mark..... : -

Manufacturer..... : Same as applicant

Model/Type reference..... : HL-A-2835H421W-S1-08-HR3

Ratings..... : 60 mA



TJCHAI Precision Company Limited

98/150 หมู่ 3 ต.ดอนหัวฬ่อ อ.เมือง จ.ชลบุรี 20000 โทร.(038)242 519 แฟกซ์(038) 242 543
98/150 Moo.3 T.Don Hua Lor A.Maung Chonburi 20000 Tel:+66 3824 2519 Fax:+66 3824 2543
TAX ID : 0205548024360

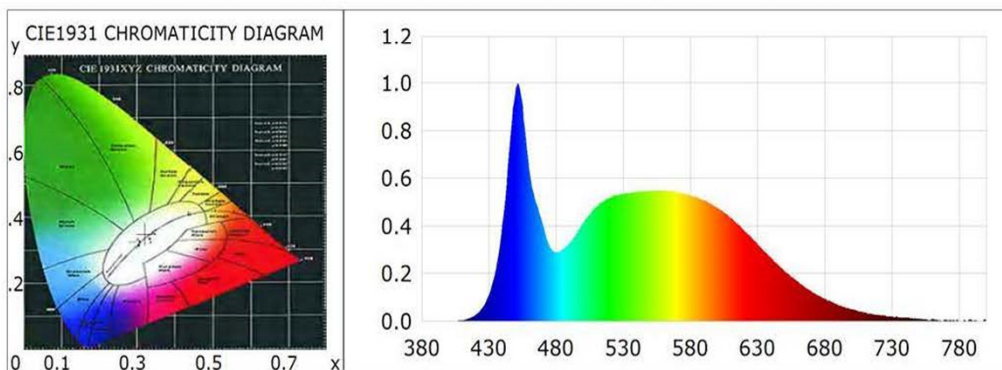
Lightsource Test Report (1/2)

Product Information

Product Category: T8 LED TUBE 18W Product Type: D_PFO.99_EMC PC A72-6 C88
Product Spec: JN28-30 6065BIN4 X96 Product Number: RD0.82/0.82A
Manufacturer: LUMINANCE

CIE Colorimetric Parameters

Chromaticity coordinates: $x=0.3211$ $y=0.3521$ $u(u')=0.1952$ $v=0.3209$ $v'=0.4814$
CCT: $T_c=5982K$ ($duv=0.01060$) Color Ratio: $R=0.133$ $G=0.813$ $B=0.054$
Peak Wavelength: 452nm Half Bandwidth: 23.1nm
Dominant Wavelength: 513.7nm Color Purity: 0.040
CRI: R_i : $R_a= 83.7$
 $R_1 =81$ $R_2 =85$ $R_3 =88$ $R_4 =87$ $R_5 =81$ $R_6 =79$ $R_7 =93$ $R_8 =75$
 $R_9 =12$ $R_{10}=63$ $R_{11}=86$ $R_{12}=49$ $R_{13}=82$ $R_{14}=93$ $R_{15}=77$



Photometric Parameters

Luminous Flux: 2391.10 lm Efficiency: 130.80 lm/W Radiant Power: 7.405 W
Pupil Flux: 4398.94 Plm Pupil Lumens Per Watt: 240.64 Plm/W Pupil Factor (Kp): 1.840
Cirtopic Flux: 9883.02 lm

Electric Parameters

Voltage: 218.70V Current: 0.0840A Power: 18.28W
Power Factor: 0.9910 Frequency: 49.99Hz

Test Information

Scan Range: 380nm~800nm:1nm Photometric Method: sphere-spectroradiometer
Stabilization Time: 0 ms Photometric Condition: Sphere diameter: 1.00m, 4PI
Max of Signal: 50919 (3383) CCD Integration Time: 170.00 ms



TJCHAI Precision Company Limited

98/150 หมู่ 3 ต.ดอนหัวฬ่อ อ.เมือง จ.ชลบุรี 20000 โทร.(038)242 519 แฟกซ์(038) 242 543

98/150 Moo.3 T.Don Hua Lor A.Maung Chonburi 20000 Tel:+66 3824 2519 Fax:+66 3824 2543

TAX ID : 0205548024360

Lightsource Test Report (2/2)

WL(nm)	PL	PE(mW/nm)	WL(nm)	PL	PE(mW/nm)	WL(nm)	PL	PE(mW/nm)
380	0.0024	0.1611	525	0.5290	35.2737	670	0.1279	8.5278
385	0.0021	0.1410	530	0.5361	35.7478	675	0.1097	7.3185
390	0.0009	0.0621	535	0.5378	35.8639	680	0.0955	6.3675
395	0.0010	0.0700	540	0.5454	36.3734	685	0.0818	5.4520
400	0.0013	0.0851	545	0.5466	36.4487	690	0.0705	4.6984
405	0.0018	0.1188	550	0.5503	36.6976	695	0.0609	4.0589
410	0.0047	0.3107	555	0.5507	36.7263	700	0.0502	3.3483
415	0.0121	0.8062	560	0.5510	36.7462	705	0.0432	2.8802
420	0.0268	1.7895	565	0.5477	36.5214	710	0.0373	2.4882
425	0.0564	3.7599	570	0.5415	36.1092	715	0.0310	2.0643
430	0.1118	7.4524	575	0.5353	35.6974	720	0.0301	2.0087
435	0.2156	14.3740	580	0.5292	35.2892	725	0.0240	1.5976
440	0.4056	27.0473	585	0.5210	34.7437	730	0.0209	1.3949
445	0.7121	47.4846	590	0.5072	33.8196	735	0.0163	1.0851
450	0.9782	65.2322	595	0.4949	33.0058	740	0.0156	1.0417
455	0.9103	60.7032	600	0.4769	31.8002	745	0.0146	0.9726
460	0.6423	42.8291	605	0.4591	30.6145	750	0.0102	0.6819
465	0.5004	33.3720	610	0.4351	29.0129	755	0.0104	0.6938
470	0.4099	27.3369	615	0.4115	27.4386	760	0.0108	0.7186
475	0.3191	21.2821	620	0.3833	25.5576	765	0.0039	0.2579
480	0.2897	19.3218	625	0.3561	23.7439	770	0.0048	0.3185
485	0.3035	20.2367	630	0.3249	21.6690	775	0.0041	0.2767
490	0.3283	21.8943	635	0.2955	19.7067	780	0.0010	0.0698
495	0.3660	24.4085	640	0.2688	17.9270	785	0.0017	0.1129
500	0.4110	27.4102	645	0.2407	16.0491	790	0.0020	0.1341
505	0.4479	29.8699	650	0.2124	14.1654	795	0.0045	0.3006
510	0.4823	32.1629	655	0.1883	12.5553	800	0.0031	0.2080
515	0.5023	33.4932	660	0.1682	11.2143			
520	0.5194	34.6383	665	0.1449	9.6601			



TJCHAI Precision Company Limited

98/150 หมู่ 3 ต.ดอนหัวฬ่อ อ.เมือง จ.ชลบุรี 20000 โทร:(038)242 519 แฟกซ์(038) 242 543

98/150 Moo.3 T.Don Hua Lor A.Maung Chonburi 20000 Tel:+66 3824 2519 Fax:+66 3824 2543

TAX ID : 0205548024360



Management Service

ZERTIFIKAT ■ CERTIFICATE ■ CERTIFICADO ■ CERTIFICAT

ZERTIFIKAT ■ CERTIFICATE ■ CERTIFICADO ■ CERTIFICAT

ZERTIFIKAT ■ CERTIFICATE ■ CERTIFICADO ■ CERTIFICAT

認證證書 ■ CERTIFICATE ■ CERTIFICADO ■ CERTIFICAT

ZERTIFIKAT ■ CERTIFICATE ■ CERTIFICADO ■ CERTIFICAT

ZERTIFIKAT ■ CERTIFICATE ■ CERTIFICADO ■ CERTIFICAT

CERTIFICATE

The Certification Body
of TÜV SÜD Management Service GmbH
certifies that

Thai Audio Industry Co., Ltd
11/6 Moo 1 Soi Arkom (Fahsang 1),
Srinakarin Road, Nongbon, Prawet
10250 Bangkok
Thailand

has established and applies
a Quality Management System for

Sale, Design, and Manufacture of
LED Product and Equipment.

An audit was performed, Report No. **707075475**.

Proof has been furnished that the requirements
according to

ISO 9001:2015

are fulfilled.

The certificate is valid from **2017-06-16** until **2020-06-15**.

Certificate Registration No.: **12 100 54134 TMS**.

Ms. Andeja

Product Compliance Management
Munich, 2017-06-16





TJCHAI Precision Company Limited

98/150 หมู่ 3 ต.ดอนหัวฬ่อ อ.เมือง จ.ชลบุรี 20000 โทร.(038)242 519 แฟกซ์(038) 242 543

98/150 Moo.3 T.Don Hua Lor A.Maung Chonburi 20000 Tel:+66 3824 2519 Fax:+66 3824 2543

TAX ID : 0205548024360



ก.ม.1

ทะเบียนเลขที่ 161107103

คำขอเลขที่ 976357

หนังสือสำคัญแสดงการจดทะเบียนเครื่องหมายการค้า เครื่องหมายบริการ

ออกให้แก่

บริษัท ไทออลดีไอ อินคิเตอร์ จำกัด

เพื่อแสดงว่าเครื่องหมายนี้ได้จดทะเบียนไว้แล้ว ตามพระราชบัญญัติเครื่องหมายการค้า พ.ศ. 2534 แก้ไขเพิ่มเติมโดยพระราชบัญญัติเครื่องหมายการค้า (ฉบับที่ 2) พ.ศ. 2543 และพระราชบัญญัติเครื่องหมายการค้า (ฉบับที่ 3) พ.ศ. 2559

จำพวกที่ 11 หลอดไฟ

การจดทะเบียนเครื่องหมายการค้านี้ มีอายุ 10 ปี นับแต่วันที่จดทะเบียน และอาจต่ออายุได้ทุก ๆ 10 ปี
จดทะเบียน ณ วันที่ 3 มีนาคม พ.ศ. 2559

ออกให้ ณ วันที่ 13 ตุลาคม พ.ศ. 2559



กรมทรัพย์สินทางปัญญา

กรมทรัพย์สินทางปัญญา

หมายเหตุ

การต่ออายุการจดทะเบียน สามารถยื่นขอได้ภายในสามเดือน ก่อนวันสิ้นสุด หรือภายในหกเดือนนับแต่
วันสิ้นสุด กรณียื่นขอต่ออายุภายหลังวันสิ้นสุดผู้ขอจะต้องชำระค่าธรรมเนียมเพิ่มร้อยละสี่สิบของจำนวนค่าธรรมเนียม
การต่ออายุ (สิ้นสุด ณ วันที่ 2 มีนาคม พ.ศ. 2568)



TJCHAI Precision Company Limited

98/150 หมู่ 3 ต.ดอนหัวฬ่อ อ.เมือง จ.ชลบุรี 20000 โทร.(038)242 519 แฟกซ์(038) 242 543

98/150 Moo.3 T.Don Hua Lor A.Maung Chonburi 20000 Tel:+66 3824 2519 Fax:+66 3824 2543

TAX ID : 0205548024360



แบบมอ. ๘
ดำทับที่ ๑

ใบอนุญาตที่ ท 4299-2568/1955

ใบอนุญาต

ทำผลิตภัณฑ์อุตสาหกรรมที่มีพระราชกฤษฎีกากำหนดให้ต้องเป็นไปตามมาตรฐาน

อาศัยอำนาจตามความในพระราชบัญญัติมาตรฐานผลิตภัณฑ์อุตสาหกรรม พ.ศ. ๒๕๑๑

สาขาธิการสำนักงานมาตรฐานผลิตภัณฑ์อุตสาหกรรม

ออกใบอนุญาตฉบับนี้ให้

บริษัท ไทย ออโต้ อินดัสทรี จำกัด

เลขประจำตัวผู้เสียภาษีอากร 01055400483

ทำผลิตภัณฑ์อุตสาหกรรม วัสดุภัณฑ์ส่องสว่างและวัสดุภัณฑ์ที่คล้ายกัน ชิตจำกัดสัญญาแพคเกจจิ้ง

ที่ทำถูกต้องตามมาตรฐานผลิตภัณฑ์อุตสาหกรรม วัสดุภัณฑ์ส่องสว่างและวัสดุภัณฑ์ที่คล้ายกัน ชิตจำกัดสัญญาแพคเกจจิ้ง
มาตรฐานเลขที่ มอก. 1955-2551

เครื่องหมายการค้า

ทำที่โรงงานชื่อ บริษัท ไทย ออโต้ อินดัสทรี จำกัด

ตั้งอยู่ที่อาคารเลขที่ 11/6 ต.บ่อวิน อ.บ่อวิน จ.ชลบุรี

ถนน ศรีนครินทร์ หมู่ที่ ๑ ตำบลบ่อวิน อ.บ่อวิน จ.ชลบุรี

จังหวัด กรุงเทพมหานคร ทะเบียนโรงงานเลขที่ 3 - 72 - 11/49

มีรายการ ดังต่อไปนี้

- (๑) รายละเอียดแสดงทั้งนี้ใบอนุญาต แสดงไว้ในลำดับที่ ๒
- (๒) บันทึกการเปลี่ยนแปลงต่างๆ แสดงไว้ในลำดับที่ ๑

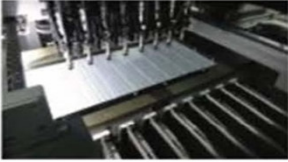
ทั้งนี้ ต้องปฏิบัติตามเงื่อนไขในการอนุญาตที่สาขาธิการกำหนด

ออกให้ ณ วันที่ 16 มี.ค. 2560 พ.ศ.

(นายพิสิฐ รัชตพงษ์วิบูลย์)
สาขาธิการสำนักงานมาตรฐานผลิตภัณฑ์อุตสาหกรรม

สำนักงานมาตรฐานผลิตภัณฑ์อุตสาหกรรม
กระทรวงอุตสาหกรรม

คำเตือน
ผู้รับใบอนุญาตต้องปฏิบัติตามเงื่อนไขที่สาขาธิการกำหนด



มอก.1955-2551



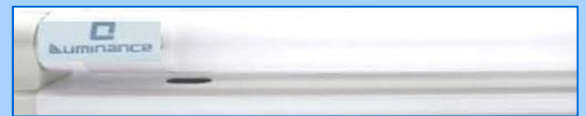
หลอดไฟ LED TUBE แบบขั้ว T8 รุ่น FULLSET

SPECIFICATIN (ข้อมูลจำเพาะ)

รายการสินค้า	หลอดไฟ LED TUBE T8 รุ่น Full Set
ขนาดกว้าง (กว้าง x ยาว) mm	28 x 600
ระบบไฟ (โวลต์)	AC 85 - 265 V.
กำลังไฟ (วัตต์)	10 W
แบบขั้ว	G13
ความสว่าง (ลูเมน)	1,100 lm
อุณหภูมิสี (เคลวิน)	6,000 - 6,500 / 2,700 - 3,000
สีของแสง	เดย์ไลท์ / วอร์มไวท์
ความถูกต้องของสี (RA)	> 85
ค่าประกอบกำลังไฟฟ้า (PE)	> 0.98
องศาแสง	330 °
รับประกันสินค้า	1 ปี

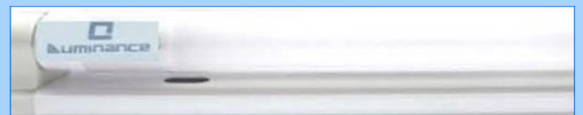
รายการสินค้า	หลอดไฟ LED TUBE T8 รุ่น Full Set
ขนาดกว้าง (กว้าง x ยาว) mm	28 x 1200
ระบบไฟ (โวลต์)	AC 85 - 265 V.
กำลังไฟ (วัตต์)	18 W
แบบขั้ว	G13
ความสว่าง (ลูเมน)	2300 lm
อุณหภูมิสี (เคลวิน)	6,000 - 6,500 / 2,700 - 3,000
สีของแสง	เดย์ไลท์ / วอร์มไวท์
ความถูกต้องของสี (RA)	> 85
ค่าประกอบกำลังไฟฟ้า (PE)	> 0.98
องศาแสง	330 °
รับประกันสินค้า	1 ปี

10W



60 cm. (ความยาวหลอด)

18W



120 cm. (ความยาวหลอด)



มอก.1955-2551



หลอดไฟ LED TUBE แบบขั้ว T8 รุ่น ECO

SPECIFICATIN (ข้อมูลจำเพาะ)

รายการสินค้า	หลอดไฟ LED TUBE T8 รุ่น ECO
ขนาดกว้าง (กว้าง x ยาว) mm	28 x 600
ระบบไฟ (โวลต์)	AC 85 - 265 V.
กำลังไฟ (วัตต์)	10 W
แบบขั้ว	G13
ความสว่าง (ลูเมน)	1,100 lm
อุณหภูมิสี (เคลวิน)	6,000 - 6,500 / 2,700 - 3,000
สีของแสง	เดย์ไลท์ / วอร์มไวท์
ความถูกต้องของสี (RA)	> 85
ค่าประกอบกำลังไฟฟ้า (PE)	> 0.98
องศาแสง	330°
รับประกันสินค้า	1 ปี

10W



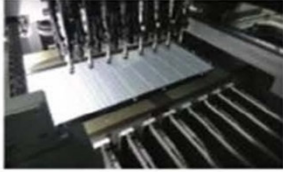
→ 60 cm. (ความยาวหลอด)

รายการสินค้า	หลอดไฟ LED TUBE T8 รุ่น ECO
ขนาดกว้าง (กว้าง x ยาว) mm	29.5 x 1,200
ระบบไฟ (โวลต์)	AC 220 - 240 V.
กำลังไฟ (วัตต์)	18 W
แบบขั้ว	G13
ความสว่าง (ลูเมน)	2300 lm / 2,200 lm / 2,100 lm
อุณหภูมิสี (เคลวิน)	6,000 - 6,500 / 2,700 - 3,000
สีของแสง	เดย์ไลท์ / วอร์มไวท์
ความถูกต้องของสี (RA)	> 80
ค่าประกอบกำลังไฟฟ้า (PE)	> 0.98
องศาแสง	340°
รับประกันสินค้า	1 ปี

18W



→ 120cm. (ความยาวหลอด)



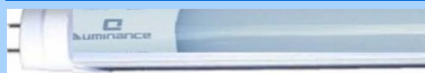
มอก.1955-2551



หลอดไฟ LED TUBE แบบขั้ว T8 รุ่น PREMIUM

SPECIFICATIN (ข้อมูลจำเพาะ)

รายการสินค้า	หลอดไฟ LED TUBE T8 รุ่น PREMIUM
ขนาดกว้าง (กว้าง x ยาว) mm	29.5 x 600
ระบบไฟ (โวลต์)	AC 85 - 265 V.
กำลังไฟ (วัตต์)	10 W
แบบขั้ว	G13
ความสว่าง (ลูเมน)	1,100 lm
อุณหภูมิสี (เคลวิน)	5,500 - 6,000 K.
สีของแสง	เดย์ไลท์
ความถูกต้องของสี (RA)	> 85
ค่าประกอบกำลังไฟฟ้า (PE)	> 0.98
องศาแสง	180°
รับประกันสินค้า	3 ปี



10W

60 cm. (ความยาวหลอด)

รายการสินค้า	หลอดไฟ LED TUBE T8 รุ่น PREMIUM
ขนาดกว้าง (กว้าง x ยาว) mm	29.5 x 1,200
ระบบไฟ (โวลต์)	AC 85 - 265 V.
กำลังไฟ (วัตต์)	14 W
แบบขั้ว	G13
ความสว่าง (ลูเมน)	1,900 lm
อุณหภูมิสี (เคลวิน)	5,500 - 6,000 K.
สีของแสง	เดย์ไลท์
ความถูกต้องของสี (RA)	> 85
ค่าประกอบกำลังไฟฟ้า (PE)	> 0.98
องศาแสง	160°
รับประกันสินค้า	3 ปี



14W

120 cm. (ความยาวหลอด)

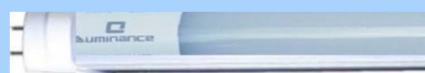
รายการสินค้า	หลอดไฟ LED TUBE T8 รุ่น PREMIUM
ขนาดกว้าง (กว้าง x ยาว) mm	29.5 x 1,200
ระบบไฟ (โวลต์)	AC 85 - 265 V.
กำลังไฟ (วัตต์)	18 W
แบบขั้ว	G13
ความสว่าง (ลูเมน)	2,400 lm
อุณหภูมิสี (เคลวิน)	5,500 - 6,000 K.
สีของแสง	เดย์ไลท์
ความถูกต้องของสี (RA)	> 85
ค่าประกอบกำลังไฟฟ้า (PE)	> 0.98
องศาแสง	160°
รับประกันสินค้า	3 ปี



18W

120 cm. (ความยาวหลอด)

รายการสินค้า	หลอดไฟ LED TUBE T8 รุ่น PREMIUM
ขนาดกว้าง (กว้าง x ยาว) mm	29.5 x 1,200
ระบบไฟ (โวลต์)	AC 85 - 265 V.
กำลังไฟ (วัตต์)	20 W
แบบขั้ว	G13
ความสว่าง (ลูเมน)	2,200 lm
อุณหภูมิสี (เคลวิน)	5,500 - 6,000 K.
สีของแสง	เดย์ไลท์
ความถูกต้องของสี (RA)	> 85
ค่าประกอบกำลังไฟฟ้า (PE)	> 0.98
องศาแสง	180°
รับประกันสินค้า	3 ปี

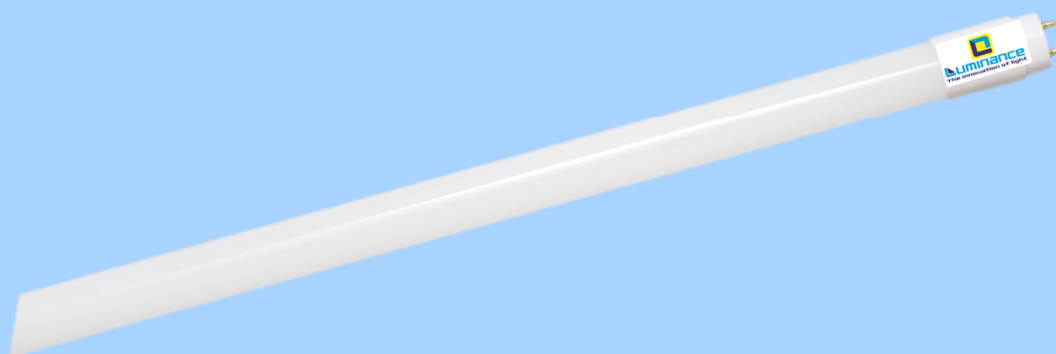


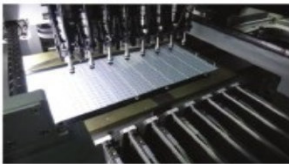
20W

120 cm. (ความยาวหลอด)

TUBE T8

ประเภทหลอด T8 TUBE	ขนาด (CM)	ความสว่าง (LM)
9W	60 CM	1,000 LM
10W	60 CM	1,000 LM
10W	60 CM	1,100 LM
14W	120 CM	1,900 LM
18W	120 CM	2,100 LM
18W	120 CM	2,400 LM
20W	120 CM	2,200 LM





มอก.1955-2551



ประเภทหลอด T5 TUBE	ขนาด (CM)	ความสว่าง (LM)
18W	120 CM	2,100 LM





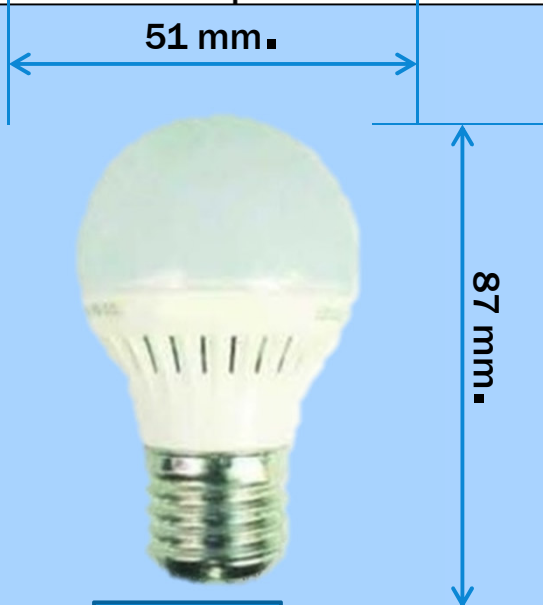
มอก.1955-2551



หลอดไฟ LED BULB 3W,5W แบบหัวE27 รุ่นHV/NEW

SPECIFICATIN (ข้อมูลจำเพาะ)

รายการสินค้า	หลอดไฟ LED BULB หัว E27
ขนาด (กว้าง x ยาว) mm	51 x 87
กำลังไฟ (วัตต์)	3 W
แบบหัว	E27
ความสว่าง (ลูเมน)	270 lm.
อุณหภูมิสี (เคลวิน)	5500 - 6000 K.
สีของแสง	เดย์ไลท์
ความถูกต้องของสี (RA)	> 80
องศา	160 °
รับประกัน	1 ปี



3W

รายการสินค้า	หลอดไฟ LED BULB หัว E27
ขนาด (กว้าง x ยาว) mm	58 x 108
กำลังไฟ (วัตต์)	5 W
แบบหัว	E27
ความสว่าง (ลูเมน)	450 lm.
อุณหภูมิสี (เคลวิน)	5500 - 6000 K.
สีของแสง	เดย์ไลท์
ความถูกต้องของสี (RA)	> 80
องศา	160 °
รับประกัน	1 ปี



5W



มอก.1955-2551



หลอดไฟ LED BULB 7W,9W แบบหัวE27 รุ่นHV/NEW

SPECIFICATIN (ข้อมูลจำเพาะ)

รายการสินค้า	หลอดไฟ LED BULE หัว E27
ขนาด (กว้าง x ยาว) mm	68 x 115
กำลังไฟ (วัตต์)	7 W
แบบหัว	E27
ความสว่าง (ลูเมน)	630 lm
อุณหภูมิสี (เคลวิน)	5500 - 6000 K.
สีของแสง	เดย์ไลท์
ความถูกต้องของสี (RA)	> 80
องศา	160°
รับประกัน	1 ปี

รายการสินค้า	หลอดไฟ LED BULE หัว E27
ขนาด (กว้าง x ยาว) mm	75 x 126
กำลังไฟ (วัตต์)	9 W
แบบหัว	E27
ความสว่าง (ลูเมน)	810 lm.
อุณหภูมิสี (เคลวิน)	5500 - 6000 K.
สีของแสง	เดย์ไลท์
ความถูกต้องของสี (RA)	> 80
องศา	160°
รับประกัน	1 ปี



7W



9W



มอก.1955-2551



หลอดไฟ LED BULB 12W แบบขั้วE27 รุ่นHV/NEW

SPECIFICATIN (ข้อมูลจำเพาะ)

รายการสินค้า	หลอดไฟ LED BULE ขั้ว E27
ขนาด (กว้าง x ยาว) mm	93 x 143
กำลังไฟ (วัตต์)	12 W
แบบขั้ว	E27
ความสว่าง (ลูเมน)	1080 lm.
อุณหภูมิสี (เคลวิน)	5500 - 6000 K.
สีของแสง	เดย์ไลท์
ความถูกต้องของสี (RA)	> 80
องศา	160 °
รับประกัน	1 ปี



12W



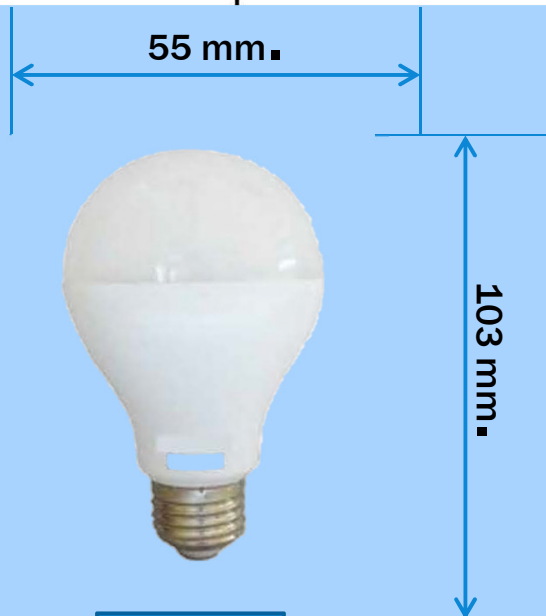
มอก.1955-2551



หลอดไฟ LED BULB 5W,7W แบบขั้ว E27 รุ่นPREMIUM

SPECIFICATIN (ข้อมูลจำเพาะ)

รายการสินค้า	หลอดไฟ LED BULB ขั้ว E27
ขนาด (กว้าง x ยาว) mm	55 x 103
กำลังไฟ (วัตต์)	5 W
แบบขั้ว	E27
ความสว่าง (ลูเมน)	500 lm.
อุณหภูมิสี (เคลวิน)	5500 - 6000 K.
สีของแสง	เดย์ไลท์
ความถูกต้องของสี (RA)	> 80
องศา	160 °
รับประกัน	2 ปี



5W

รายการสินค้า	หลอดไฟ LED BULB ขั้ว E27
ขนาด (กว้าง x ยาว) mm	68 x 115
กำลังไฟ (วัตต์)	7 W
แบบขั้ว	E27
ความสว่าง (ลูเมน)	700 lm.
อุณหภูมิสี (เคลวิน)	5500 - 6000 K.
สีของแสง	เดย์ไลท์
ความถูกต้องของสี (RA)	> 80
องศา	160 °
รับประกัน	2 ปี



7W



มอก.1955-2551



หลอดไฟ LED BULB 9W,12W แบบขั้ว E27 รุ่นPREMIUM

SPECIFICATIN (ข้อมูลจำเพาะ)

รายการสินค้า	หลอดไฟ LED BULE ขั้ว E27
ขนาด (กว้าง x ยาว) mm	60 x 110
กำลังไฟ (วัตต์)	9 W
แบบขั้ว	E27
ความสว่าง (ลูเมน)	900 lm
อุณหภูมิสี (เคลวิน)	5500 - 6000 K.
สีของแสง	เดย์ไลท์
ความถูกต้องของสี (RA)	> 80
องศา	160 °
รับประกัน	2 ปี



9W

รายการสินค้า	หลอดไฟ LED BULE ขั้ว E27
ขนาด (กว้าง x ยาว) mm	70 x 128
กำลังไฟ (วัตต์)	12 W
แบบขั้ว	E27
ความสว่าง (ลูเมน)	1200 lm.
อุณหภูมิสี (เคลวิน)	5500 - 6000 K.
สีของแสง	เดย์ไลท์
ความถูกต้องของสี (RA)	> 80
องศา	160 °
รับประกัน	2 ปี



12W

BULB E27

ประเภทหลอด LED BLLB E27	ความสว่าง (LM)
3W	270 LM
5W	450 LM
7W	630LM
9W	810LM
12W	1080LM





มอก.1955-2551



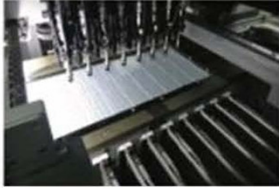
หลอดไฟ LED BULB 30W แบบขั้ว E27 รุ่น HIGH BAY

SPECIFICATIN (ข้อมูลจำเพาะ)

รายการสินค้า	หลอดไฟ LED BULB E27 รุ่น High Bay
ขนาดกว้าง (กว้าง x ยาว) m	160 x 183
ระบบไฟ (โวลต์)	AC 220 - 240 V.
กำลังไฟ (วัตต์)	30 W
แบบขั้ว	E27/E40
แอลอีดี ยี่ห้อ	Hongli / Lumiled
ขนาดแอลอีดี	SMD2835
จำนวนแอลอีดีที่ใช้	66 เม็ด
ความสว่าง (ลูเมน)	100 - 120 LM/W
อุณหภูมิสี (เคลวิน)	6,000 - 6,500 / 2,700 - 3,000
สีของแสง	เดย์ไลท์ / วอร์มไวท์
ความถูกต้องของสี (RA)	> 80
ค่าประกอบกำลังไฟฟ้า (PE)	> 0.96
องศาแสง	330 °
วัสดุที่ใช้	อลูมิเนียม ไคเนส + โพลีคาร์บอนเนต
รับประกันสินค้า	50000 Hr.



30W



มอก.1955-2551



หลอดไฟ LED LAMP STREET LIGHT & HIGH BAY 100W

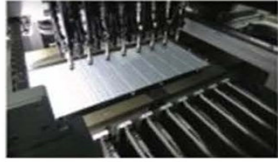
SPECIFICATIN (ข้อมูลจำเพาะ)

แบบขั้ว **E40**

รายละเอียดสินค้า	LED LAMP STREET LIGHT & HIGH BAY 100W
ขนาด (กว้าง x ยาว) mm	460 x 265 mm
ระบบไฟ (โวลต์)	AC 130-265 V 50-60 Hz
กำลังไฟ (วัตต์)	100 W.
แอลอีดี ยี่ห้อ	Hohgli
ขนาดของแอลอีดี	SMD3030
จำนวนแอลอีดีที่ใช้	176 เม็ด
อายุการใช้งานแอลอีดี	50,000 ชม.
ประสิทธิภาพการใช้งาน	100 Lm / W
แบบขั้ว	E40
ความสว่าง (ลูเมน)	10,000 lm
อุณหภูมิสี (เคลวิน)	3,000K
สีของแสง	Warm White
ความถูกต้องของสี (RA)	> 80
ค่าตัวประกอบกำลังไฟฟ้า (PF)	>0.96
องศาแสง	330°
วัสดุที่ใช้	อลูมิเนียม ไทเทเนียม + โพลีคาร์บอเนต



100W



มอก.1955-2551



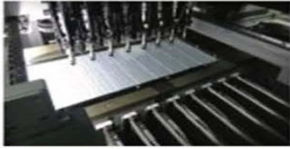
หลอดไฟ LED BULB 60W แบบขั้ว E27 รุ่นHIGH BAY

SPECIFICATIN (ข้อมูลจำเพาะ)

รายการสินค้า	หลอดไฟ LED BULB E27 รุ่น High Bay
ขนาดกว้าง (กว้าง x ยาว) m	160 x 260
ขนาดฝาครอบหลอด (mm)	Ø 400 mm
ระบบไฟ (โวลต์)	AC 220 - 240 V.
กำลังไฟ (วัตต์)	60 W
แบบขั้ว	E40
ความสว่าง (ลูเมน)	5,100 lm
อุณหภูมิสี (เคลวิน)	6,000 - 6,500 / 2,700 - 3,000
สีของแสง	เดย์ไลท์ / วอร์มไวท์
ความถูกต้องของสี (RA)	> 83
ค่าประกอบกำลังไฟฟ้า (PE)	> 0.9
องศาแสง	340 °
รับประกันสินค้า	1 ปี



ประเภทหลอด High Bay LED BULB E27	ความสว่าง (LM)
LM-RD30	2,550 LM
LM-RD40	3,400 LM
LM-RD60	5,100 LM



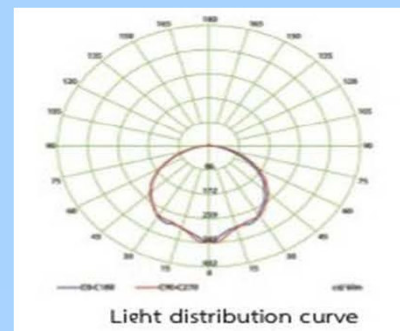
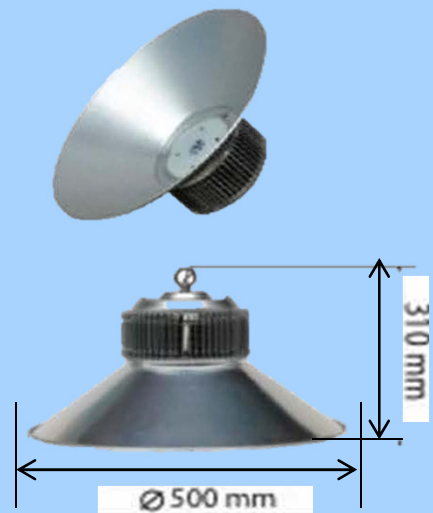
มอก.1955-2551



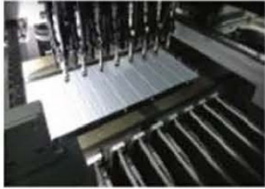
หลอดไฟ HIGH BAY LIGHT 100W รุ่น HIGH BAY LIGHT

SPECIFICATIN (ข้อมูลจำเพาะ)

รายการสินค้า	LED HIGH BAY LIGHT
ขนาดกว้าง (กว้าง x ยาว) m	500 x 310
ระบบไฟ (โวลต์)	AC 85 - 265 V.
กำลังไฟ (วัตต์)	100W
อายุการใช้งานแอลอีดี	50,000 ชม.
ประสิทธิภาพการใช้งาน	95 lm / w
ความสว่าง (ลูเมน)	9,500 lm
อุณหภูมิสี (เคลวิน)	6,000 k .
สีของแสง	เดย์ไลท์
ความถูกต้องของสี (RA)	> 75
ค่าประกอบกำลังไฟฟ้า (PE	> 0.98
องศาแสง	120 °
รับประกันสินค้า	1 ปี



ประเภทหลอด LED High Bay Light	ความสว่าง (LM)
100W	9,500 LM
120W	11,400 LM
150W	14,250 LM
180W	17,100 LM
200W	20,000 LM



มอก.1955-2551

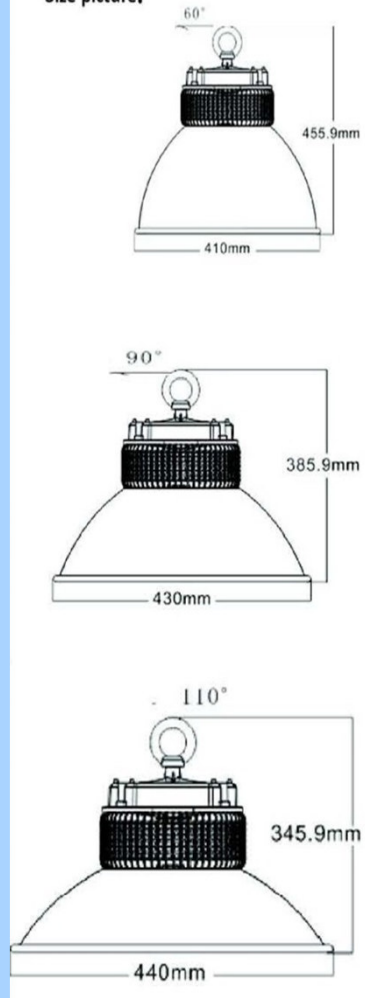


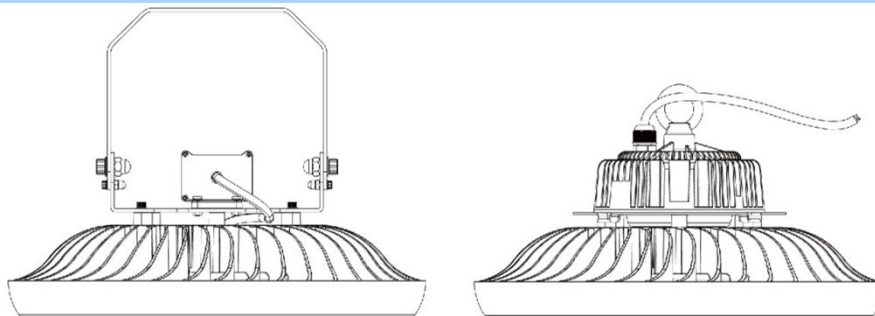
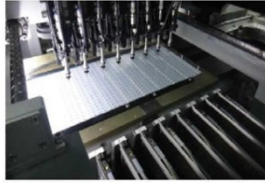
หลอดไฟ HIGH BAY LIGHT 180W รุ่น HIGH BAY K3-180

SPECIFICATIN (ข้อมูลจำเพาะ)

Item number	LED HIGH BAY LIGHT 180W
Size Description	
Item number	K3-180
power	180W
LED number	Lumileds3030
Color temperature	with (4000K/5000K) 3000K~6000K Optional
Light effect	>120 lm / W
Luminous flux	21600 lm
Color rendering index THD	with: Ra>70 Can be customized: Ra>80 ≤6%
Driver brand	Philips
power factor	PF>0.95
Drive efficiency	0.90
input voltage	180-275V
Input frequency	50HZ/60HZ
High voltage dielectric	Three kinds
Working environment temperature	-40°C~45°C
Light emitting	60°/90°/120°

Size picture:





Skybay Round High Bay

Highly energy efficient -> up to 150 lm/w

100W/120W/150W/200W/240W

Features

- Highly energy efficient -> up to 150lm/w
- High Luminous flux -> up to 35000 lm
- Perfectly suitable for industrial use due to IP65
- Space between driver housing and lamp body to prevent heat accumulation
- D-Mark tested for the use in paper production, wood processing etc.
- 2 Years warranty

Options

- Optional Mean well driver available
- 1-10V dimmable and DALI available
- Philips and Nichia chips available (standard is Philips)
- Different covers available: clear glass, clear PC and PMMA lens
- Additional reflector is available
- Microwave motion sensor available
- Mounting bracket for ceiling or wall installation
- Zigbee is available

Area of application

- Factories and warehouses
- High rooms and halls
- Exhibition- & showrooms
- Barns and riding halls

Certificates

- American market: **UL, DLC Premium, cUL**
- European market: **TUV, GS, CB, CE (EMC, LVD, RoHS), D-Mark**
- Australian market: **SAA, C-Tick, RCM**

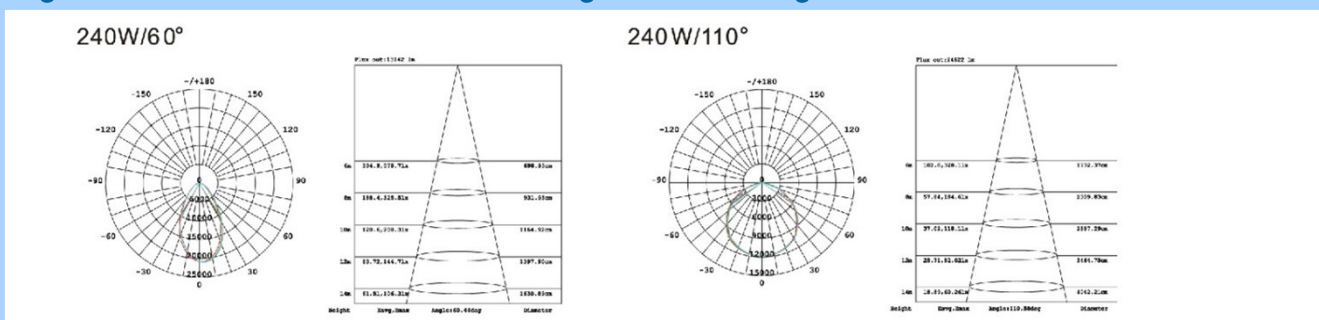


TIS.1955-2551



Skybays are designed for industrial lighting adopting the newest LED lighting technology, with longer lifespan, lower maintenance cost and higher efficiency. Thanks to several different covers, lenses and reflectors these UFO high bay lights are very well suited for most factories, warehouses, Exhibition halls and showrooms. High grade materials and perfect workmanship provide excellent cooling abilities and a long lifespan. With 150lm/w and up to 35000 lumen they provide a very efficient way to replace all sorts of traditional HID lamps.

Light Distribution Curve and Average E (L X) Figure---5000K



Basic Specifications

Standard lumen (1 251 m-1301m/W)

Model	Size	Nominal Wattages (W)	Nominal Voltage	Rated luminous efficacy (lm/w)	Nominal luminous flux(lumen)	Beam Angle	LED Quantity	CRI
HBR-100W	Φ280*143mm	100	AC100~277V 50~60Hz	125±5	12500±500	110°	140PCS EMC3030	>70Ra
HBR-120W	Φ280*143mm	120		125±5	15000±500		140PCS EMC3030	
HBR-150W	Φ320*156mm	150		125±5	19000±750		196PCS EMC3030	
HBR-200W	Φ365*156mm	200		125±5	25000±1000		252PCS EMC3030	
HBR-240W	Φ400*156mm	240		125±5	30000±1200		252PCS EMC3030	

Lumen Plus (1401m-1501m/W)

Model	Size	Nominal Wattages (W)	Nominal Voltage	Rated luminous efficacy (lm/w)	Nominal luminous flux(lumen)	Beam Angle	LED Quantity	CRI
HBR-100W Lumen plus	Φ280*143mm	100	AC100~277V 50~60Hz	145±5	14500±500	110°	196PCS EMC3030	>70Ra
HBR-120W Lumen plus	Φ280*143mm	120		145±5	17500±600		196PCS EMC3030	
HBR-150W Lumen plus	Φ320*156mm	150		145±5	21000±750		252PCS EMC3030	
HBR-200W Lumen plus	Φ365*156mm	200		145±5	28000±1000		336PCS EMC3030	
HBR-240W Lumen plus	Φ400*156mm	240		145±5	33600±1200		336PCS EMC3030	

Electrical datas

Operating frequency	47-63Hz	Available light colors	Warm white; Natural white; daylight white
Type of current	AC 100~277V	Available color temperatures	3000K; 4000K; 5000K; 6000K
Power factor λ	> 0.9	Color rendering index Ra	> 70
Efficiency in %	> 92%	Standard deviation of color matching	< 3
Start time (0.2s / 0.5s / ...)	0.1S	UGR (Unified Glare Rating)	< 25
Warm-up time to 60% (1.5s / 2s / ...)	0.5S	Available beam angles	110° / 60°

Photometrical data

Standards & Certification

Type of protection	Ip65	Operating temp	-20~+69 °C
Tested dielectric strength	3.75KVac	Ambient temperature	-30~+50 °C
Safety features features	Open circuit protection; Short circuit protection; Overvoltage protection	Storage temperature	-40~+80 °C
Certificates	American market: UL, DLC Premium, dJL European market: TUV, GS, CB, CE, D-Mark Australian market: SAA, Ctick, RCM		
Energy efficiency class	A+ & A++		

Temperatures & operating conditions

Lifespan

Rated nominal Lifetime	50.000 hours	Base/Socket	Directly wired
Switching cycles	100.000 times	Dimmable	1-10V dimmable, DALI dimmable,
Lumen maintenance at e.o.l.	70%		

Features/Capabilities and additional product data

Packing Information

Model	Dimension(mm)	CTN SIZE(CM)	QTY/CTN	Net Weight/pcs(kg)	Gross Weight /CTN(kg)
HBR-100W/120W	Φ280*185	34*34*23	1PCS	3.5	4.8
HBR-150W	Φ320*198	42*34*23	1PCS	5.3	6.6
HBR-200W	Φ365*200	44*44*24	1PCS	7.0	8.5
HBR-240W	Φ400*218	48*44*24	1PCS	9.0	10.8

Exploded drawing

An insulating plate separates the driver housing from the die-cast heat sink. This provides up to 5°C lower driver temperature which assures a long lifespan.

The robust and well-designed die-cast aluminum body provides perfect heat dissipation. It is treated with a black epoxy powder coating.

Lm80 Philips SMD3030 LED chips provide up to 160lm/w system efficiency for the whole light.

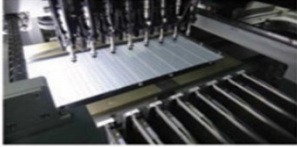


High grade cooling paste provides an excellent heat transition from the aluminum LED PCB to the housing.

A double sided and water-proof silicone seal assures a high IP grade.

Different covers available: clear glass, clear PC and PMMA lens for a precise light distribution in all situations.

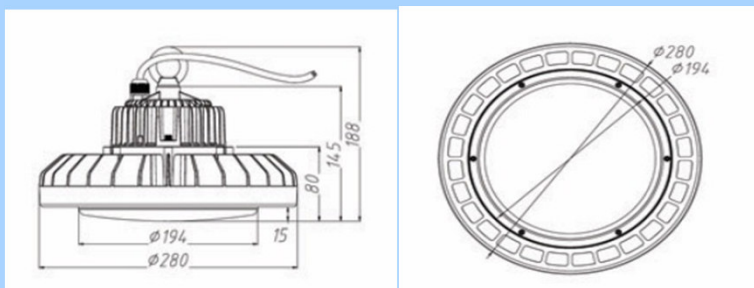
Rust-free and non-corroding stainless steel screws are used to secure the lens.

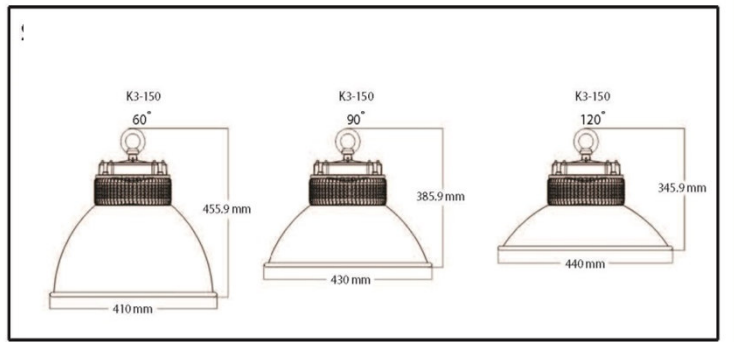


หลอดไฟ UFO ECO LED HIGH BAY LIGHT

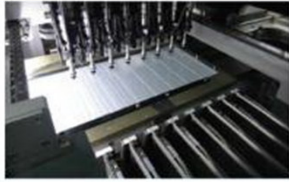
SPECIFICATIN (ข้อมูลจำเพาะ)

PRODUCT	100 W UFO ECO LED HIGH BAY LIGHT	PRODUCT	150 W UFO ECO LED HIGH BAY LIGHT
SIZE DESCRIPTION		SIZE DESCRIPTION	
Model Number	TA-UFO-ECO 100W	Model Number	TA-UFO-ECO 150W
Power	100 W	Power	150 W
SMD LED Chip	176 pcs Hongli 1W/2835	SMD LED Chip	272 pcs Hongli 1W/2835
Color Temperature	3000K , 4000K , 5000K , 6500K	Color Temperature	3000K , 4000K , 5000K , 6500K
Luminous Efficiency	> 130 Lm / W	Luminous Efficiency	> 130 Lm / W
Luminous Flux	13,000 lm	Luminous Flux	19,500 lm
CRI	Ra > 80	CRI	Ra > 80
Driver	100W Tomcarline / Sosen Driver	Driver	150W Tomcarline / Sosen Driver
Power Factor	PF > 0.98	Power Factor	PF > 0.98
Material	Aluminium + PC cover	Material	Aluminium + PC cover
Lifespan	50,000 H	Lifespan	50,000 H
Input Voltage	85-265V	Input Voltage	85-265V
Input Frequency	50Hz / 60Hz	Input Frequency	50Hz / 60Hz
Working Environment Temperature	-25 °C ~ 50 °C	Working Environment Temperature	-25 °C ~ 50 °C
Beam Angle	110 °	Beam Angle	110 °
Protection Class Level	IP65	Protection Class Level	IP65
Size (MM)	φ280*188 mm	Size (MM)	φ280*188 mm
Weight (KG)	3.50 KG	Weight (KG)	3.50 KG





PRODUCT	W LED HIGH BAY LIGHT
SIZE DESCRIPTION	
Model Number	K3-150
Power	150 w
SMD LED Chip	PHILIPS LUMILED 3030-2D
Color Temperature	2700K-6500K With (4000K-5000K) Optional
Luminous Efficiency	> 120 Lm / w
Luminous Flux	18000 Lm
CRI	Ra > 70 Can be Customized: Ra > 80
Driver Brand	1 s0W PHILIPS XITANIUM
Power Factor	> 0.95
THD	<8
Driver Efficiency	0.90
Input Voltage	180-275V
Input Frequency	50Hz/ 60Hz
Hight Voltage Dielectric	Three Kinds
Working Environment Temperature	-40°C ---- 45 °C
Beam Angle	60c / 90c / 110c
Protection Class Level	IP42
Product Features	The radiator adopts 1060 pure aluminum material , light weight divided wind hold fin fin technology , three-dimensional cooling Do a good dustproof , fin bending dust dust on the surface. A variety of light distribution angle , can be used flexibly according to the use of the environment. Ultra high efficiency , up 1 201m/W. power variety



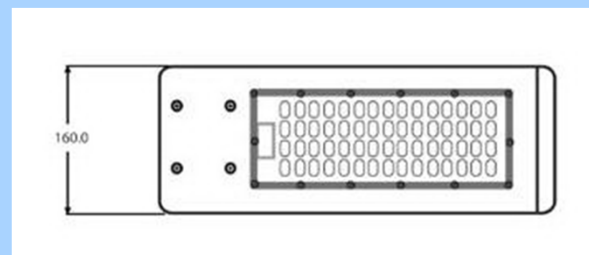
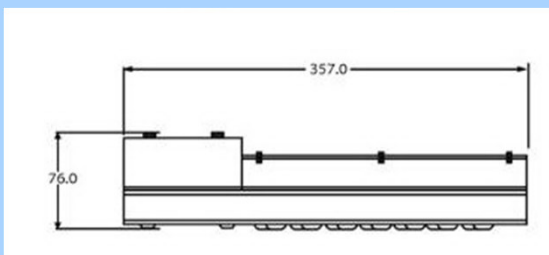
มอก.1955-2551



หลอดไฟ LED ไฟถนน ขนาด 70W รุ่น TA-SL 70W

SPECIFICATIN (ข้อมูลจำเพาะ)

รายการสินค้า	โคม LED ไฟถนน ขนาด 70 W
ขนาด (กว้าง x ยาว x สูง) mm	160 x 357 x 76 มม.
ระบบไฟ (โวลต์)	AC 100-277 โวลต์ / 50-60 Hz
กำลังไฟ (วัตต์)	70 วัตต์
อุปกรณ์ขับหลอด (Driver)	Sosen , Inventronic
ยี่ห้อและขนาดเม็ด LED	Lumileds / SMD LUXEON 3030-2D
LED Chip Life Span	50,000 ชั่วโมง
ความสว่าง (ลูเมน)	9,100 ลูเมน
ประสิทธิภาพโคม (Efficiency)	130 ลูเมน / วัตต์
อุณหภูมิสี (เคลวิน) ของ LED Chip	2,800K - 6,500K (เลือกได้)
สีของแสง	Warm White, Cool White, Daylight
ความถูกต้องของสี (RA)	> 80
ค่าประกอบกำลังไฟฟ้า (PF)	> 0.95
ความเพี้ยนรวมของสัญญาณฮาร์มอนิกส์ (THD)	≤ 10 %
การป้องกันไฟกระชาก (Surge Protection)	6KV (L to L) / 4KV (L to N)
มุมกระจายแสง (Beam Angle)	60° / 90° / 120° Type II
IP Grade (กันน้ำ)	IP 65
รับประกันสินค้า	2 ปี



หลอดไฟ LED STREET LIGHT MODEL:FYL-TA013



Model	Power (W)	Working Voltage (VAC)	PF	CCT (K)	CRI (Ra)	Luminous (Lm)	Light Angle	Light Effect (Lm/W)	IP Rating	Working Temperature	Material	Lifespan	Size(MM)
FYL-TA013	30	90-305V	0.95	6000	≥75	3000	60°125°	100	IP65	-25°C~+50°C	ALU	50000H	500*210*70
	40	90-305V	0.95	6000	≥75	4000	60°125°	100	IP65	-25°C~+50°C	ALU	50000H	500*210*70
	50	90-305V	0.95	6000	≥75	5000	60°125°	100	IP65	-25°C~+50°C	ALU	50000H	550*250*70
	60	90-305V	0.95	6000	≥75	6000	60°125°	100	IP65	-25°C~+50°C	ALU	50000H	550*250*70
	80	90-305V	0.95	6000	≥75	8000	60°125°	100	IP65	-25°C~+50°C	ALU	50000H	550*250*70



ขนาด (Dimensions) mm	522 x 220 x 74 มม
วัสดุตัวคอมไฟ	เป็นอลูมิเนียมอัลลอย
ระบบไฟ (โวลต์)	DC 12-24 โวลต์
กำลังไฟ (วัตต์)	40 วัตต์
ยี่ห้อและจำนวนเม็ด LED	Bridgelux / 40 เม็ด
LED Chip Life Span	50,000 ชั่วโมง
ความสว่าง (ลูเมน)	4,000 ลูเมน
ประสิทธิภาพ / วัตต์	100 ลูเมน / วัตต์
อุณหภูมิสี (เคลวิน) ของ LED Chip	2,800K - 6,500K (เลือกได้)
สีของแสง	Warm White / Cool White / Daylight
ความถูกต้องของสี	> 80
มุมกระจายแสง (Beam Angle)	120°
IP Grade (กันน้ำ)	IP 65
ควรติดตั้งความสูง (Install Height)	4 - 6 เมตร
รับประกันสินค้า	1 ปี

ประเภทหลอด LED Street Light	ความสว่าง (LM)
PL-SLxWA 80W	11,000 LM
PL-SLxWA 100W	14,850 LM
PL-SLxWA 120W	18,150 LM
PL-SLxWA 140W	22,000 LM



Description

- Adopting stainless steel parts and components, the whole structure has been treated with protection technology and undergone a 500-hour salt spray test, which boasts outstanding resistance to corrosion rust and is thus adaptable to poor outdoor environment.
- Resistant to dust accumulation and ponding, with a protection grade reaching IP66.
- Passing a professional wind tunnel test, it can withstand a Level 17 hurricane.



LED STREET LIGHT

ประเภทหลอด LED Street Light	ความสว่าง (LM)
PL-LSxB 100W	2,550 LM
PL-LSxB 135W	16,200 LM
PL-LSxB 155W	19,800 LM
PL-LSxB 200W	24,000 LM



Description

Body: Manufactured with Extruding Aluminium 6063 High thermal conductive material and high efficiency cooling system.

Optical system: High efficiency BRIDGELUX LED Chip module ensures excellent performance. The material of lens made by YELIN Surface anti-aging electronic spray processing, super resistance to corrosion.

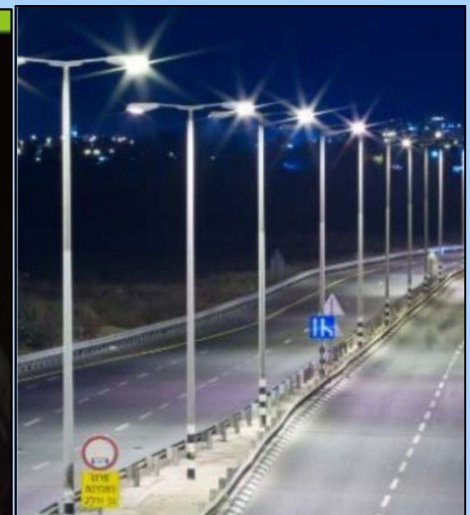
Finishing: ...

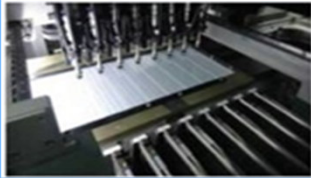
Specification

LED Chip: Bridgelux LED Chip
 Rated Volt: 100-277VAC/12 or 24VDC 50/60Hz
 CCT: Warm / Pure / Cool White
 Beam Angle: 80°/150°
 Operating Temperature: -40~+50 °C
 Lifetime: 50,000 Hours
 Warranty: 5 Years manufacture warranty

CE IP67 IK10 120lm 0.95 Ra>85

LED STREET LIGHT





มอก.1955-2551



LED Flood light 50W

รุ่น FKL-TA02

SPECCIFICATION (ข้อมูลจำเพาะ)

รายการสินค้า	LED FLOOD LIGHT 50W	
ขนาด (mm)	282 x 238 x 38 mm	
ระบบไฟ (โวลต์)	110-220VAC (50-60Hz)	
กำลังไฟ (วัตต์)	50 วัตต์	
อายุการใช้งานแอลอีดี	50,000 ชม.	
ประสิทธิภาพการใช้งาน	100 ลูเมน / วัตต์	
ความสว่าง (ลูเมน)	5,000 ลูเมน	
อุณหภูมิสี (เคลวิน)	2,700K-3,200K	6,000K-6,500K
สีของแสง	Warm White	Daylight
ความถูกต้องของสี (RA)	≥ 80	
ค่าประกอบกำลังไฟฟ้า (PF)	≥ 0.98	
องศาแสง	120°	
กันน้ำตามมาตรฐาน	IP65 (ใช้ได้ทั้งภายในและภายนอก)	
วัสดุที่ใช้	อลูมิเนียม	
น้ำหนักสุทธิ (KG)	1.85 Kg.	
รับประกันสินค้า	1 ปี	

PRODUCT PICTURE



หลอดไฟ LED FLOOD LIGHT MODEL:FYL-TA01 (30W)



รายการ	ไฟสปออร์ตไลท์ (FLOOD LIGHT)	
รุ่น	FYL-TA01(HV)	
สีของแสง	DAY-LIGHT	WARM WHITE
กำลังไฟฟ้า	30 WATTS	
มุมในการกระจายแสง	120 องศา	
แรงดันไฟฟ้า	180-260 VAC, 50-60Hz	
ทำงานที่อุณหภูมิ	-25°C – + 50°C	
ตัวประกอบกำลังไฟฟ้า (POWER FACTOR)	0.98	
ประสิทธิภาพความสว่างของ LED	90 Lm/w	
ความสว่าง	2,700 Lm	
อุณหภูมิสีของแสง	6,000-6,500K	2,700-3,300K
ดัชนีการแสดงผลสี (CRI)	>75	
อายุการใช้งาน	30,000 H	
กันน้ำตามมาตรฐาน	IP66(ใช้ได้ทั้งภายในและภายนอก)	
ขนาด(กว้างxยาวxสูง) mm	205x175x65	

หลอดไฟ LED FLOOD LIGHT MODEL:FYL-TA01 (50W)



รายการ	ไฟสปอร์ตไลท์ (FLOOD LIGHT)	
รุ่น	FYL-TA01(HV)	
สีของแสง	DAY-LIGHT	WARM WHITE
กำลังไฟฟ้า	50 WATTS	
มุมในการกระจายแสง	120 องศา	
แรงดันไฟฟ้า	180-260 VAC, 50-60Hz	
ทำงานที่อุณหภูมิ	-25°C – + 50°C	
ตัวประกอบกำลังไฟฟ้า (POWER FACTOR)	0.98	
ประสิทธิภาพความสว่างของ LED	90 Lm/w	
ความสว่าง	4,500 Lm	
อุณหภูมิสีของแสง	6,000-6,500K	2,700-3,300K
ดัชนีการแสดงผลสี (CRI)	>75	
อายุการใช้งาน	30,000 H	
กันน้ำตามมาตรฐาน	IP66(ใช้ได้ทั้งภายในและภายนอก)	
ขนาด(กว้างxยาวxสูง) mm	245x205x70	

หลอดไฟ LED FLOOD LIGHT MODEL:FYL-TA01 (100W)



รายการ	ไฟสปอร์ตไลท์ (FLOOD LIGHT)	
รุ่น	FYL-TA01(HV)	
สีของแสง	DAY-LIGHT	WARM WHITE
กำลังไฟฟ้า	100 WATTS	
มุมในการกระจายแสง	120 องศา	
แรงดันไฟฟ้า	180-260 VAC, 50-60Hz	
ทำงานที่อุณหภูมิ	-25°C – +50°C	
ตัวประกอบกำลังไฟฟ้า (POWER FACTOR)	0.98	
ประสิทธิภาพความสว่างของ LED	90 Lm/w	
ความสว่าง	9,000 Lm	
อุณหภูมิสีของแสง	6,000-6,500K	2,700-3,300K
ดัชนีการแสดงผลสี (CRI)	>75	
อายุการใช้งาน	30,000 H	
กันน้ำตามมาตรฐาน	IP66(ใช้ได้ทั้งภายในและภายนอก)	
ขนาด(กว้างxยาวxสูง) mm	280x255x90	

หลอดไฟ LED FLOOD LIGHT MODEL:FYL-TA01 (150W)

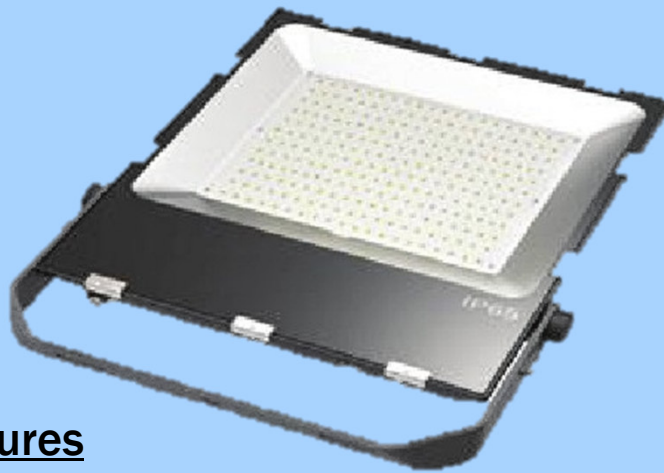


รายการ	ไฟสปอร์ตไลท์ (FLOOD LIGHT)	
รุ่น	FYL-TA01(HV)	
สีของแสง	DAY-LIGHT	WARM WHITE
กำลังไฟฟ้า	150 WATTS	
มุมในการกระจายแสง	120 องศา	
แรงดันไฟฟ้า	180-260 VAC, 50-60Hz	
ทำงานที่อุณหภูมิ	-25°C – + 50°C	
ตัวประกอบกำลังไฟฟ้า (POWER FACTOR)	0.98	
ประสิทธิภาพความสว่างของ LED	90 Lm/w	
ความสว่าง	13,500 Lm	
อุณหภูมิสีของแสง	6,000-6,500K	2,700-3,300K
ดัชนีการแสดงผลสี (CRI)	>75	
อายุการใช้งาน	30,000 H	
กันน้ำตามมาตรฐาน	IP66(ใช้ได้ทั้งภายในและภายนอก)	
ขนาด(กว้างxยาวxสูง) mm	360x330x95	

ประเภทหลอด FLOOD LIGHT	ความสว่าง (LM)
30W	2,700 LM
50W	4,500 LM
100W	9,000 LM
150W	13,500 LM
200W	18,000 LM



LED FLOOD LIGHT TA-TG3B-8



Product Features

- 1, Ultra-thin sleek design, fashionable and classical;
- 2, Integrated reflector and entire aluminum lamp cooling structure;
- 3, Innovative G-type buckle technology, guard against glass falling off, easy to instal
- 3, High-brightness SMC) LED (luminous flux maintenance factor of 70%), long life, high CRI, pure color;
- 4, Choose stable performance constant current source (fast start, no flicker, no noise);
- 5, Protection class IP65;
- 6, Does not contain environmentally harmful mercury pollution, green;
- 7, Energy saving (power consumption is 40% compared with traditional Spotlights)
- 8, Long life (up to 50,000 hours) .

Product Specification

Dimension: 360*400*53.5mm

Net weight: 6. 1kg;

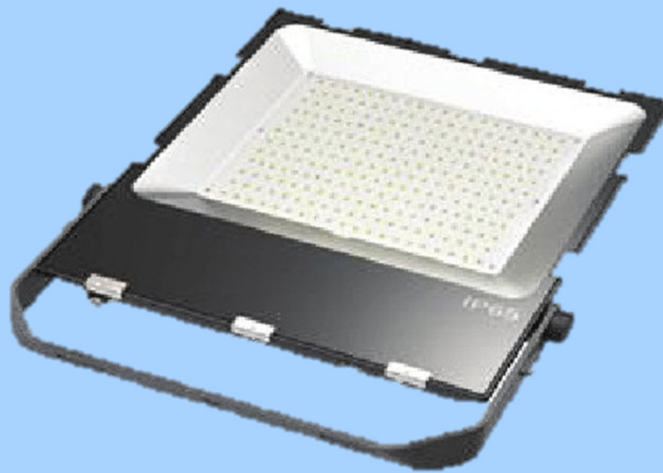
Gros weight: 6.35kg;

Packing: 135mm(1PCS/Carton):

Beam angle 120 °

Working voltage: AC100-240V, 50

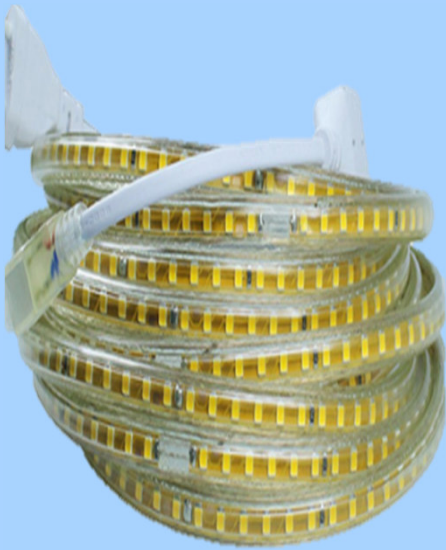
LED FLOOD LIGHT TA-TG3B-8



	Content	Unit	Paramet
1	LED type	-	3030
	LED quantity	Pcs	100
	Light efficacy	LM/W	≥120 / 1200 Lm
2	Power consumption	W	100
	Power Factor	-	≥95
3	Protection Class	IP	65
4	Working temperature	•c	-20+45
	Storage temperature	•c	-20+65
	humidity	RH	10-90%
	CRI	Ra	≥80
	CCT	K	3000-6500
	Life	Hrs	50000

หลอดไฟ

'LUMINANCE'

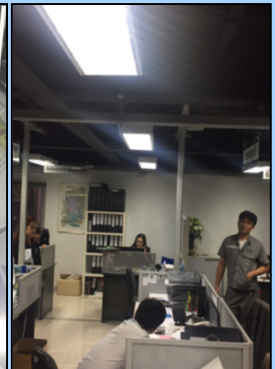


งานติดตั้งหลอดไฟ
Flood Light "LUMINANCE"



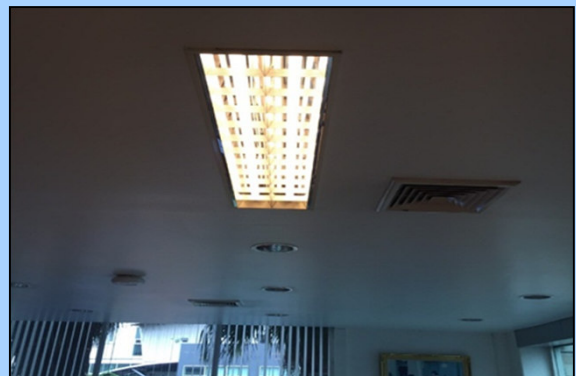
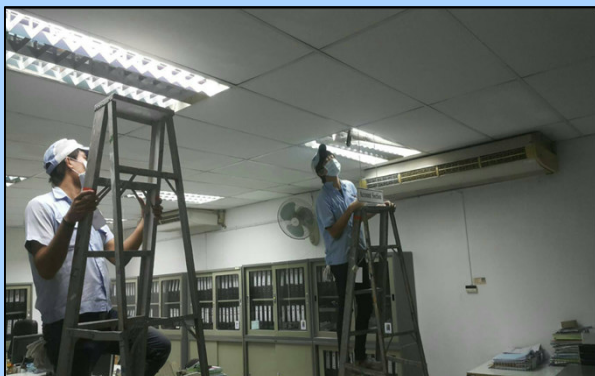
งานติดตั้งหลอดไฟ
Tube T5/18W 2100lm "Luminance"

บริษัท เบทาเตอร์เวย์ (ประเทศไทย) จำกัด

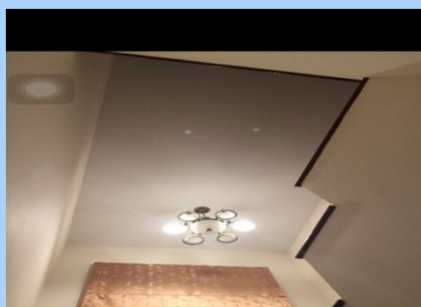
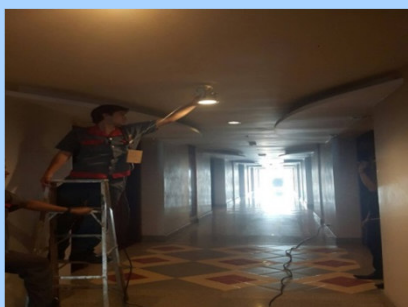


งานติดตั้งหลอดไฟ
Tube T8/18W 2100lm "Luminance"

วิทยาลัยเทคโนโลยีพงษ์สวัสดิ์



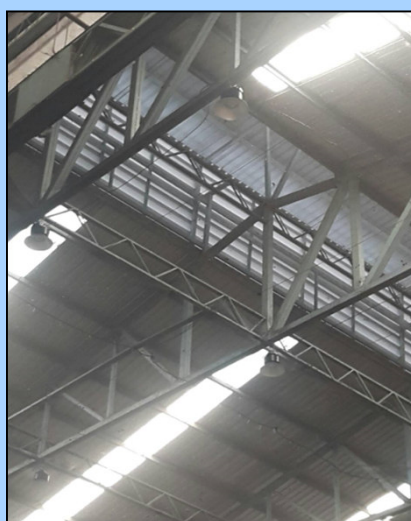
งานติดตั้งหลอดไฟ Bulb E27 "LUMINANCE"



โรงแรมพญาการ์เด็นท์
โรงเรียนอาชีวะพระมหาไถ่ พัทยา

งานติดตั้งหลอดไฟ

High Bay Driver K3-180W "LUMINANCE"



บริษัท เอส.เอ็น.เอ็น.อุปกรณ์และแม่พิมพ์ จำกัด



เปรียบเทียบค่า Power Factor
และการกินกระแสไฟ (มิลลิแอมป์)

LUMINANCE T8 , T5



Brand D (Japan)



Brand D (China)



ข้อดี ของหลอดไฟ LED "LUMINANCE"



LED "LUMINANCE"

อนุรักษ์พลังงานและสิ่งแวดล้อม ไม่มีสารปรอทและแสง UV

****รับประกัน..การกินไฟน้อยที่สุด**